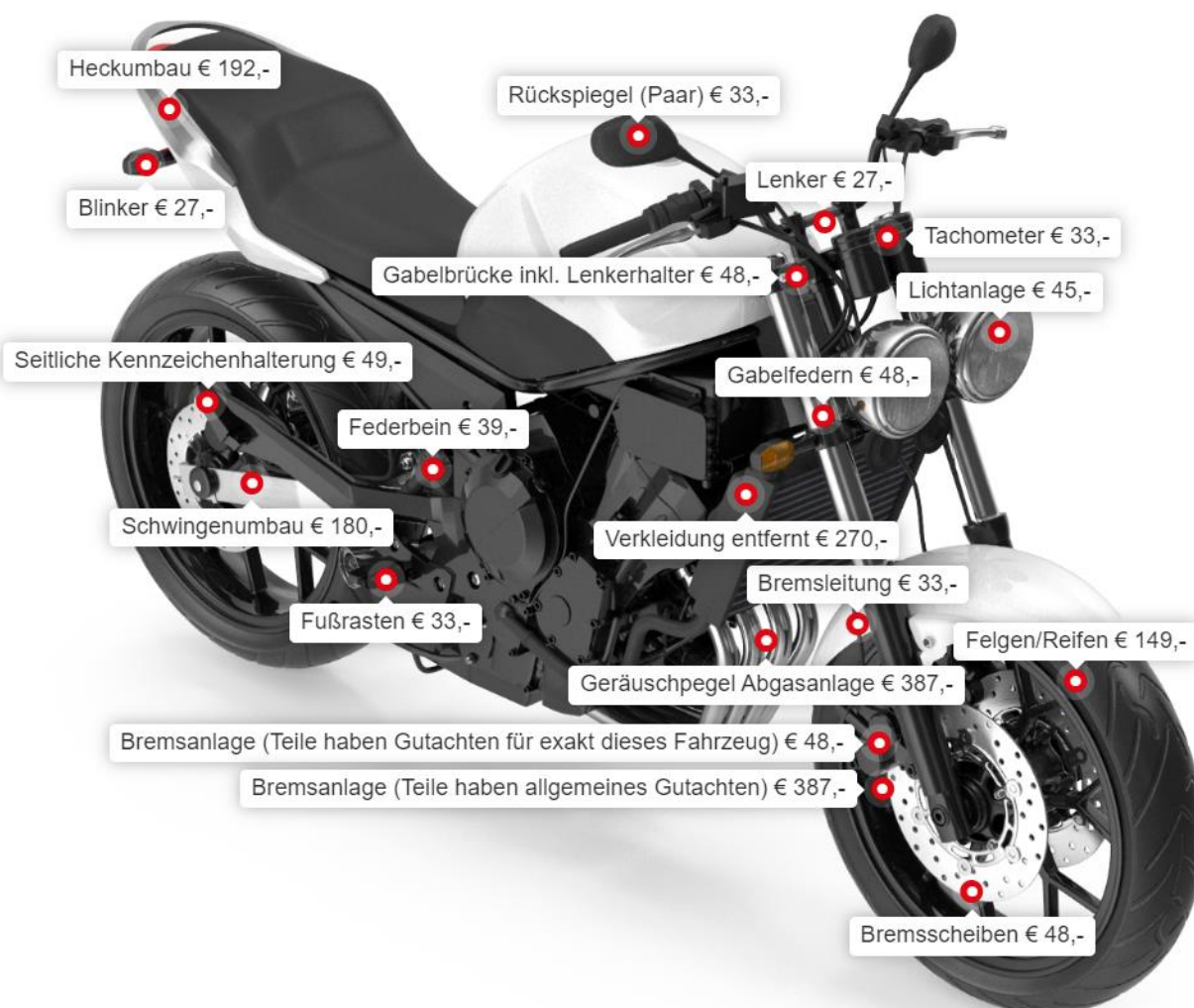
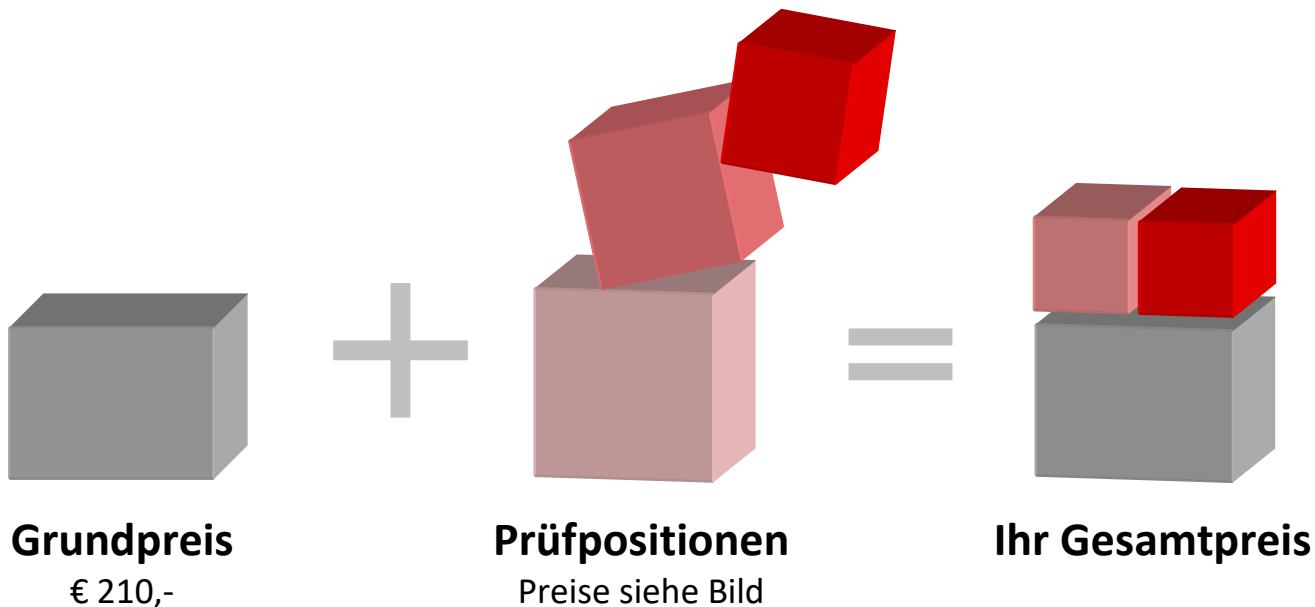


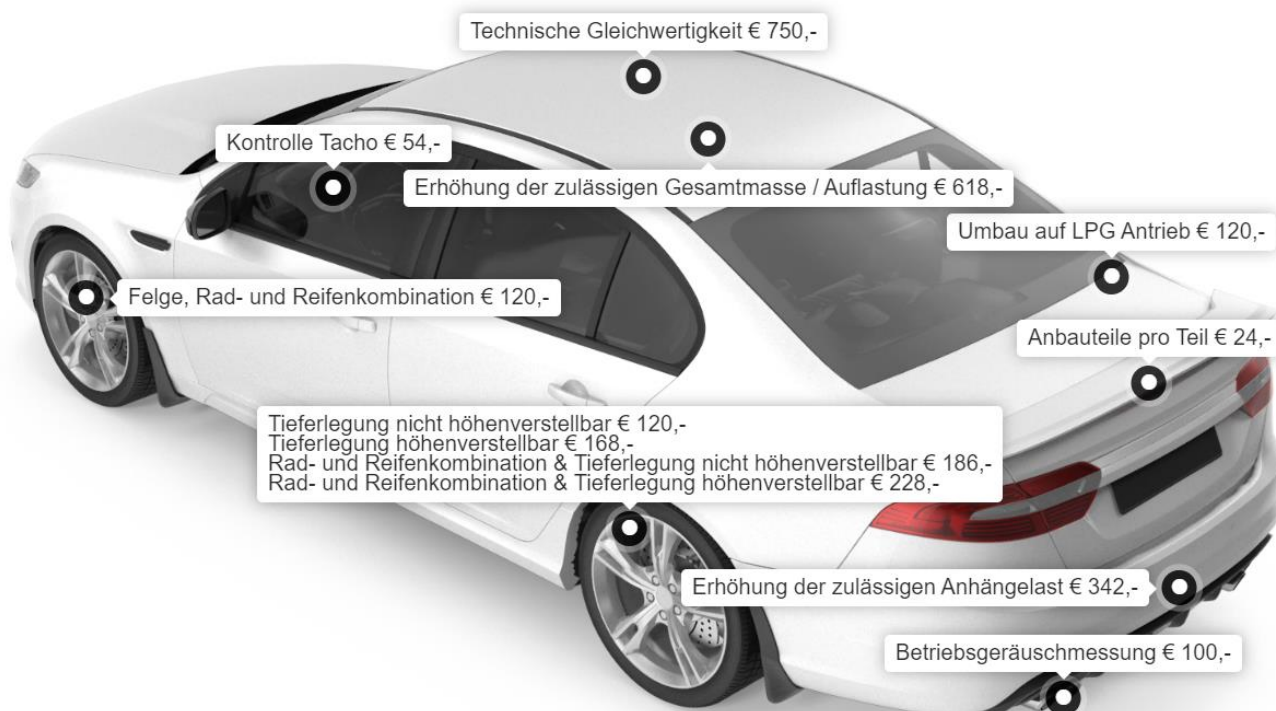
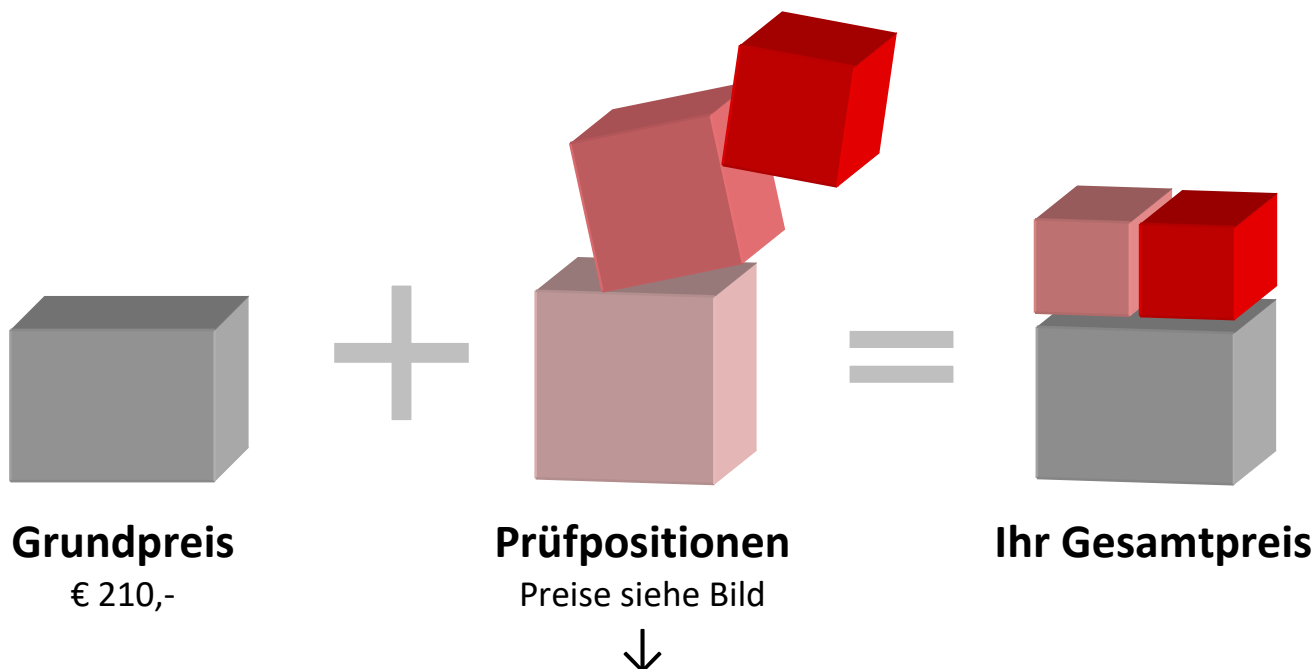
Preisliste Motorräder & Roller

- ✓ Der Preis setzt sich zusammen aus dem **Grundpreis von € 210,-** und den einzelnen **Prüfpositionen**.
- ✓ Die Preise der Prüfpositionen können Sie der unten stehenden Grafik entnehmen.
- ✓ **Voraussetzung:** Vorhandensein aller von uns angeforderten Prüfberichte, Teilegutachten, ABE, Einbau-
bestätigungen, usw.



Preisliste PKW

- ✓ Der Preis setzt sich zusammen aus dem **Grundpreis von € 210,-** und den einzelnen **Prüfpositionen**.
- ✓ Die Preise der Prüfpositionen können Sie der unten stehenden Grafik entnehmen.
- ✓ **Voraussetzung:** Vorhandensein aller von uns angeforderten Prüfberichte, Teilgutachten, ABE, Einbau-
bestätigungen, usw.



Preisliste § 57a KFG „Pickerl“

- ✓ Einmalige Durchführung der **Begutachtung**
- ✓ Erstellung des **Prüfberichts**
- ✓ Anfertigung und Anbringung der **Begutachtungsplakette** (nur bei positivem Ergebnis)



- ✓ PKW
- ✓ LKW (bis 3,5t)
- ✓ Taxi
- ✓ Wohnmobil (bis 3,5t)
- ✓ Spezialkraftwagen (bis 3,5t)

€ 108,-



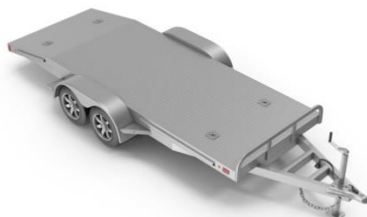
- ✓ Motorrad
- ✓ Roller
- ✓ Motorrad mit Beiwagen

€ 96,-



- ✓ Ungebremster Anhänger (bis 3,5t)

€ 78,-



- ✓ Gebremster Anhänger (bis 3,5t)

€ 84,-



- ✓ Nachbegutachtung (alle Klassen)

€ 78,-